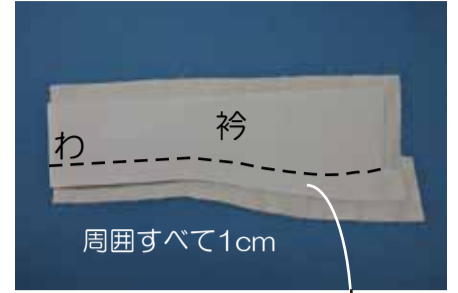
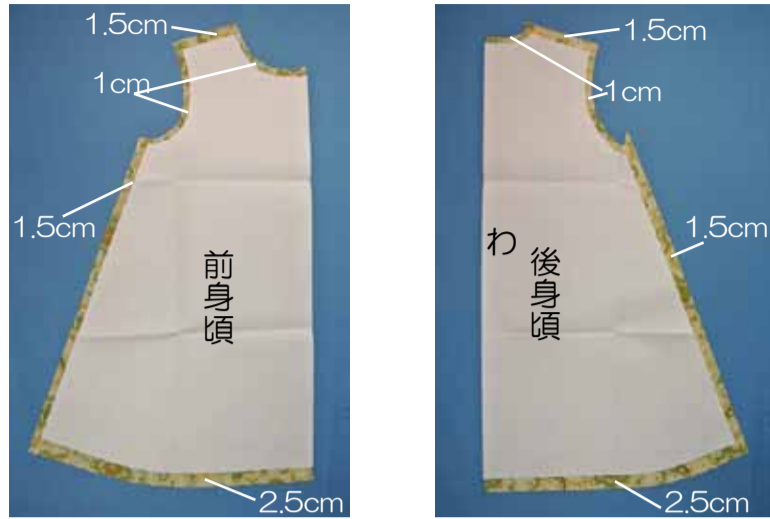


作品見本



縫代の付け方 (参考)



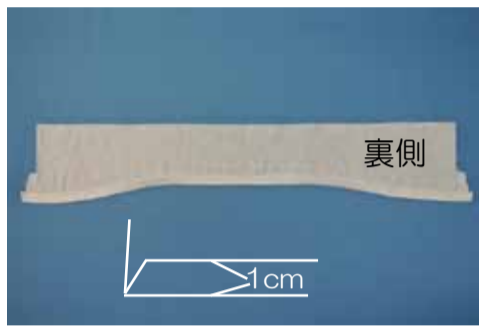
※台衿が一体になっています

※縫代はロック又はジグザグミシン等で始末する



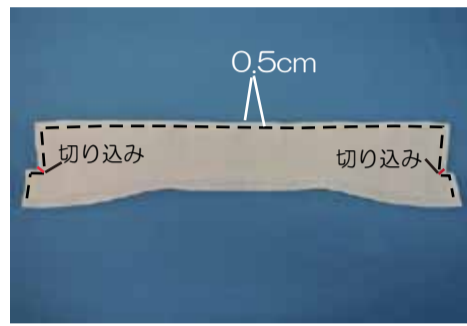
① 芯を貼る

見返し・表衿の裏側に芯を貼る

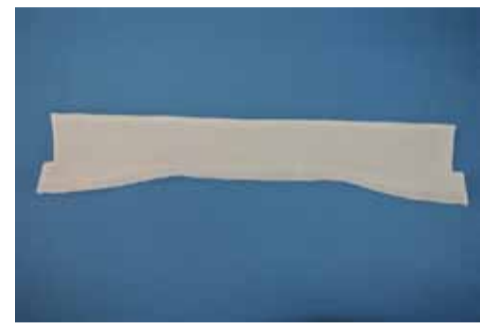


② 衿を作る

②-1 裏衿の下側を出来上がりに折っておく



②-2 表・裏の衿を中表に合わせて外まわりを縫い切り込みを入れる (縫代は約0.5cmに切り落す)

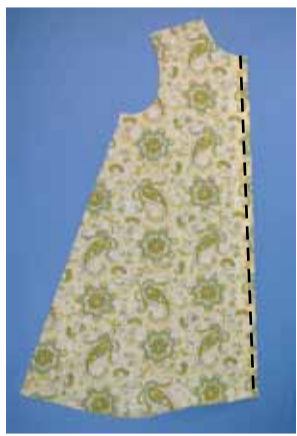


②-3 表に返してアイロンで整える



③ 前中心の始末をする

③-1 縫代を始末し出来上がりで中表に折り裾部分を縫い縫代をカットする

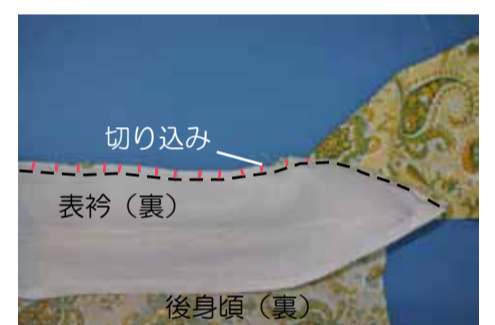


③-2 表に返して前端にステッチする



④ 肩を縫う

前後身頃を中表に合わせて肩を縫い縫代をアイロンで割る



⑤ 衿を付ける

⑤-1 身頃の裏側から表衿を乗せて衿ぐりを縫い縫代に切り込みを入れる



⑤-2 表に返して縫代を衿側に倒して裏衿の表側からステッチをする

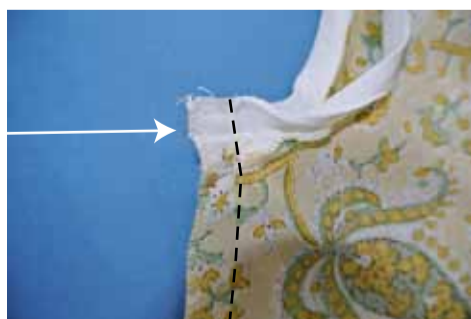


⑥ 袖ぐりにバイアスを付ける

⑥-1 表側にバイアスを合わせて縫い、縫代を約0.5cmにカットし切り込みを入れる



⑥-2 裏側にバイアスを倒しアイロンで整える



※脇バイアス部分拡大写真



⑧ 袖ぐりを始末する

裏側にバイアスを倒し袖ぐりを縫う



⑨ 裾の始末をする

縫代始末して出来上がりに折り上げ縫う



⑦ 脇を縫う

前後身頃を中表に合わせて脇を縫う (バイアス部分は広げて縫う)



⑩ 釦を付ける

右身頃にボタンホールをあげ左身頃にボタンを付ける