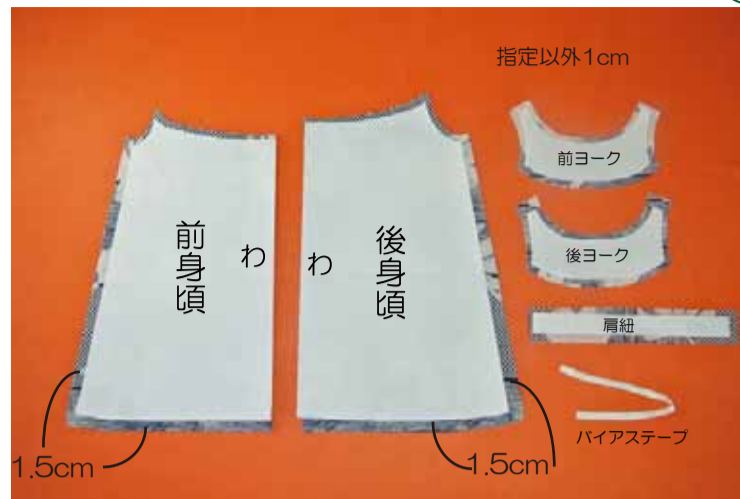


作品見本



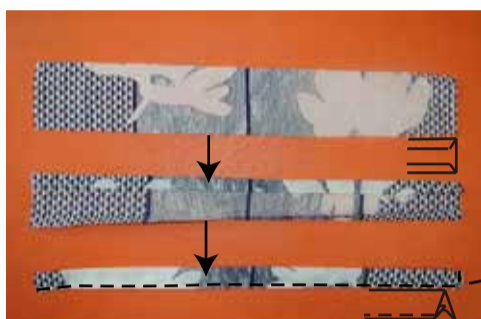
縫代の付け方 (参考)



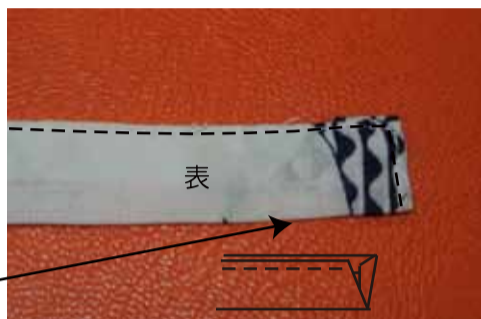
※縫代はロック又はジグザグミシン等で始末する



① 芯を貼る
前後ヨークに薄手の接着芯を貼る



② 肩紐を作る
肩紐を出来上がりに折り縫う



③ ギャザーを入れる
前後身頃にそれぞれギャザーを入れる (下図参照)



④ ヨークを縫う
前後身頃とヨークをそれぞれ中表に合わせて縫い、縫代をヨーク側に倒す



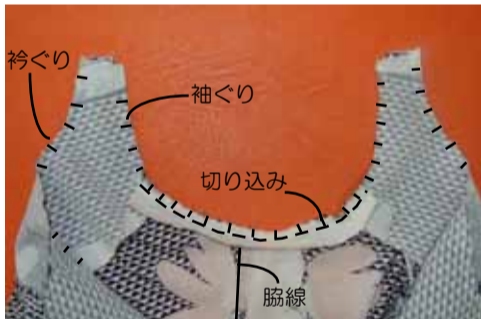
⑤ 見返しを縫う
見返しの下側の縫代を始末して前後ヨークと見返しをそれぞれ中表に合わせて衿ぐりと袖ぐりを縫う



⑥ 肩を縫う
ヨークの肩部分に肩紐をはさみこみ縫う (4ヶ所)



⑦ 脇を縫う
前後身頃を中表に合わせて脇を縫い縫代をアイロンで割る



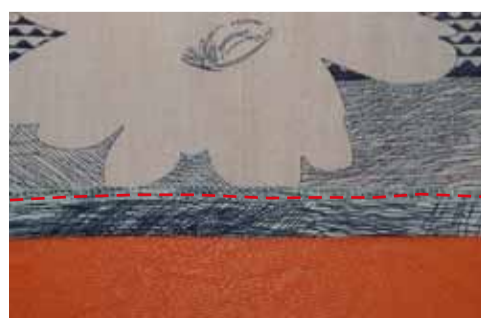
⑧ 袖ぐり(見返しの無い部分)にバイアステープを付ける
身頃の袖ぐりとバイアステープを中表に合わせて縫い(両側)袖ぐり衿ぐりの縫代を0.5cmにカットし切り込みを入れる



⑨ 表に返し袖ぐり・ヨークにステッチをする
⑨-1 ヨーク部分を表に返しバイアステープを裏側に倒してアイロンで整える
⑨-2 袖ぐりのバイアステープを縫う



⑨-3 ヨークの下側を表からステッチする

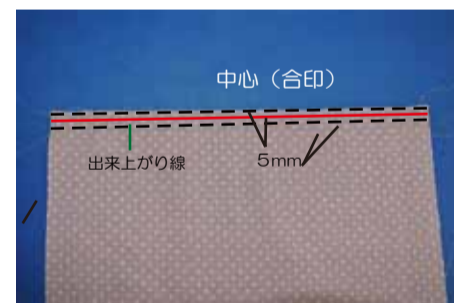


⑩ 裾の始末する
縫代を始末して出来上がりに折り縫う

ギャザーの入れ方



※ レジロン糸 (ニット地用の糸) を使用すると滑りが良くギャザーを寄せやすい



① 出来上がり線をはさみ、上下5mmの所にミシンをかける (※上糸の糸調子を少しゆるめておく)



② 裏に返して下糸を2本一緒に引っ張りギャザーを寄せる (反対側からも引っ張る)



③ 両端と中心に待ち針をとめギャザーが均等になる様に寄せる



④ 出来上がり線を縫う



⑤ 下のギャザーミシンを抜く