

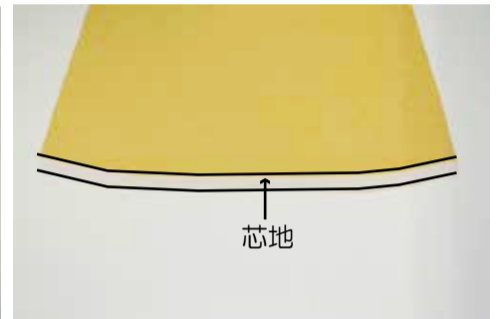
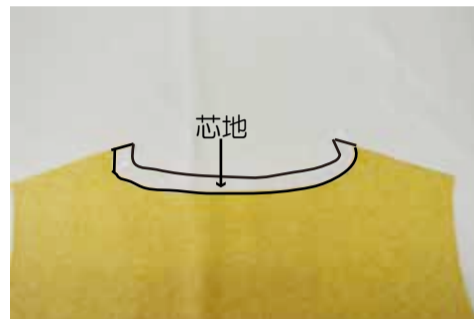
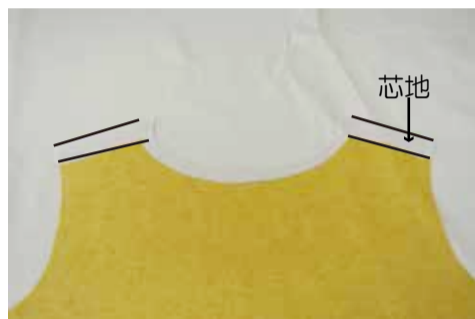
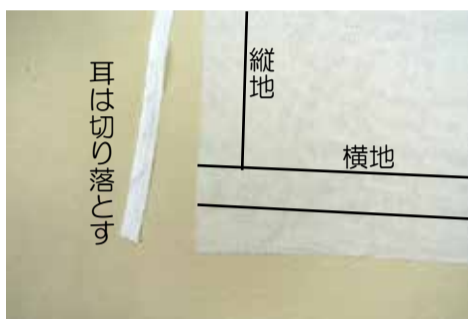
作品見本



材料見本



※縫代はロック又はジグザグミシン等で始末する



1 ニット芯を裁断する

芯を縦地 (縫代+0.5cm)  
横地 (縫代巾を裁断する)  
肩は伸び止めのために縦地を使う  
伸縮が欲しい裾や袖口は横地を使う

2 肩に芯を貼る

前身頃の肩に縦地の芯を貼る  
ドライアイロン中温

3 衿ぐりに芯を貼る

前後衿ぐりに横地の芯を貼る

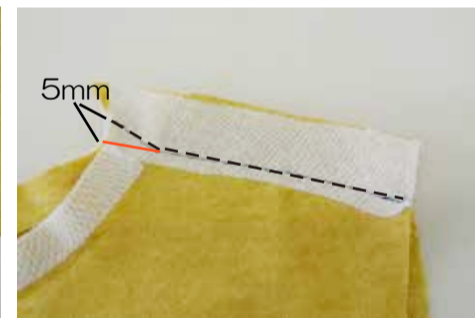
4 裾・袖口に芯を貼る

裾と袖口に横地の芯を貼る



5 アイロンをかける

裾と袖口を出来上がりに折り  
アイロンをかける



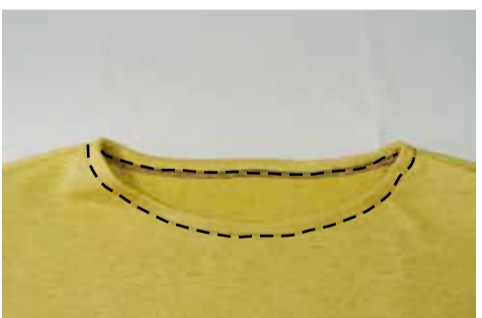
6 肩を縫う

前身頃と後身頃を中表に合わせて肩を縫う  
(衿ぐりは5mm位縫代側に縫う)

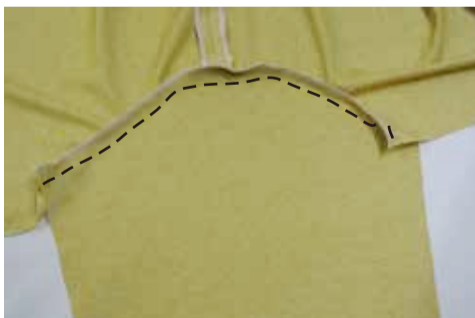


7 衿ぐりを始末する

衿ぐりの縫代をロック又は  
ジグザグミシン等で始末して  
出来上がりに縫う

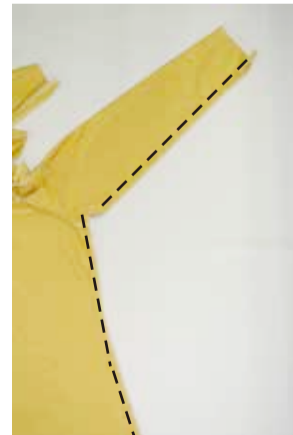


縫い終わった状態



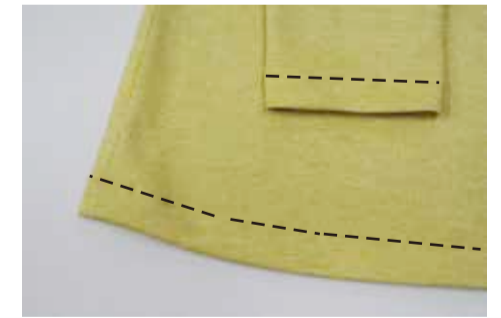
8 袖をつける

身頃と袖を中表に合わせて  
袖ぐりを縫う



9 脇を縫う

前身頃と後身頃の脇を中表に  
合わせて袖口から身頃の裾  
まで続けて縫う



10 袖と裾を縫う

袖口と裾の縫代を始末して  
出来上がりに折り縫う