

作品見本

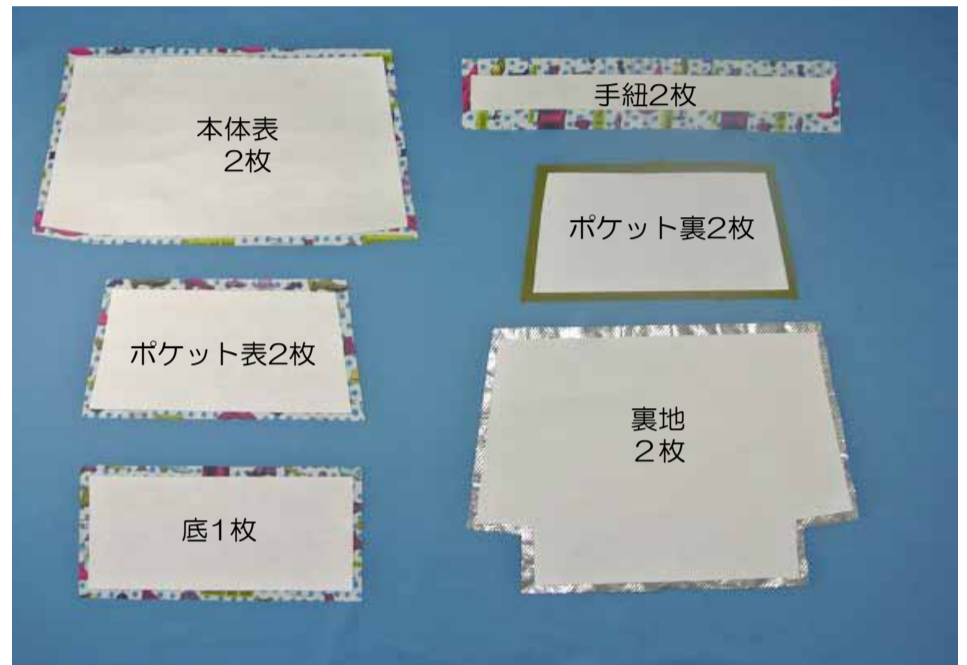
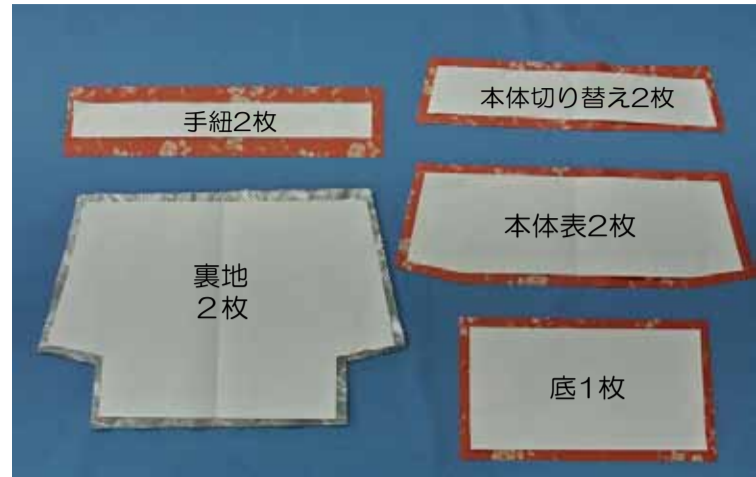


Mサイズ (ポケットなし)

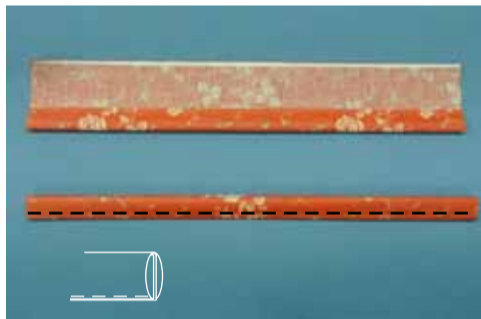


Lサイズ (ポケット付き)

縫代の付け方 ※縫代は1cm



Mサイズ (ポケットなし)



① 手紐を作る
出来上がりに折り縫う



② 本体を作る
本体の表側に手紐を仮止めする



③ 切替を縫う
③-1 本体と切替を中表に合わせ縫う



③-2 縫代を下側に倒して表からステッチする

Lサイズ (ポケット付き)



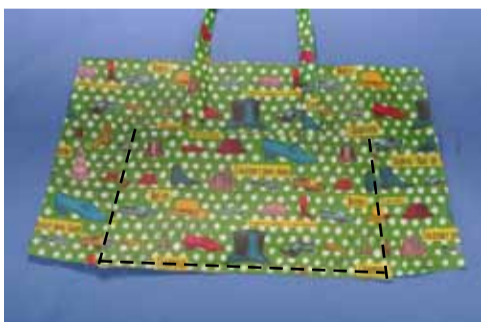
② ポケットを作る
②-1 手紐をポケットに仮止めする



②-2 ポケットの表地と裏地を中表に合わせて口と両脇を縫う



②-3 表に返して口にステッチする



③ ポケットを付ける
本体表にポケットを縫い付ける (下側は縫代に仮止めする)

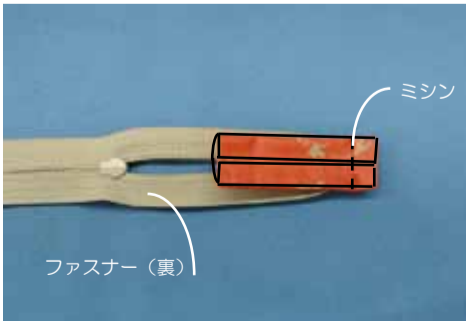


④ ファスナーに先布を付ける

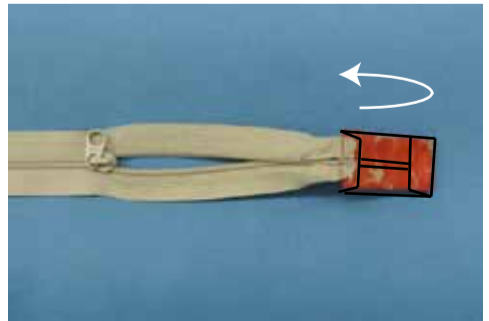
④-1 先布を付ける部分に両面テープを貼り折っておく



④-2 先布を出来上がりに折る

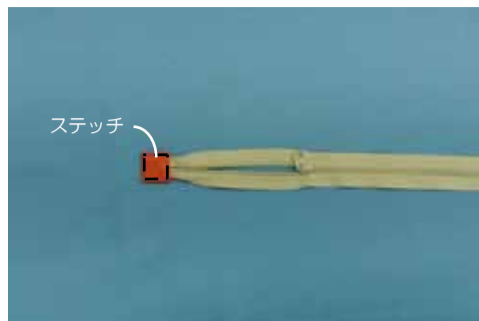
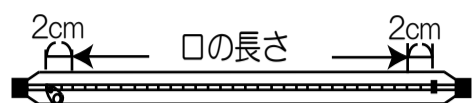


④-3 ④-1で折った部分に裏側から先布を付ける



④-4 ファスナーを表に返し先布折山で折り縫う

ファスナーの長さ (口の長さ+4cm)



④-5 もう片側は上の図の様に先布を付ける

⑤ ファスナーを付ける

⑤-1 本体表とファスナーを中表に合わせて仮止めする (出来上がり線まで)

⑤-2 ファスナーをはさんだ状態で本体表と裏地を中表に合わせて口を縫う (出来上がり線まで)



⑤-3 もう片側も同様に縫う

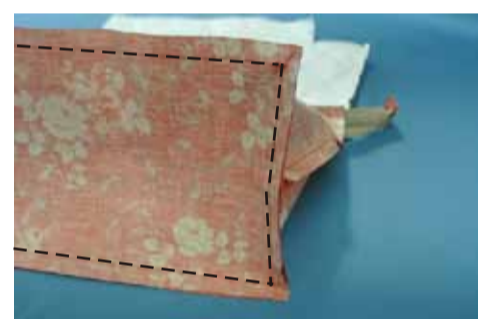
⑥ 脇を縫う

⑤を広げて表どうし、裏どうしを中表に合わせて口金通し口を残し、脇を明き止まりまで縫う

⑥ 底を縫う

⑥-1 本体底付け止まりの縫代に切り込みを入れる

⑥-2 本体表と底を中表に合わせて出来上がり線まで縫う (両側)



⑥-3 脇を広げて縫う

⑥-4 裏地の脇・底・マチを縫う (底に返し口をあけておく)

⑦ 口金通し口を始末する

⑦-1 口金通し口の縫代を出来上がりに折り仮止めしておく

⑦-2 表に返して口金通し口を出来上がりに折りステッチする



⑧ 口金を通す

⑧-1 片側の口金通し口の表と裏を2枚合わせて縫いふさぐ

⑧-2 もう片側から口金を通す (両側)

⑧-3 口金を通し終わったら、もう片側の通し口を縫いふさぐ

⑨ 返し口を縫う

裏地の返し口を出来上がりに折り縫う



ワイヤー口金

