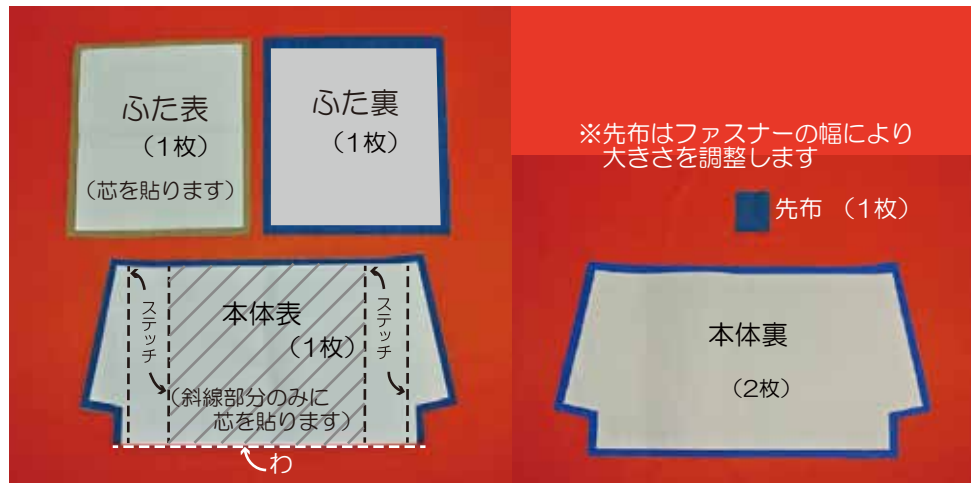


作品見本



縫代の付け方 (参考)

型紙には縫代は含まれておりません
1cmの縫代を付けて裁断して下さい



※(芯を貼ります)の表記は接着芯を貼る場合の目安ですが、
生地のお好みにより、貼らなくても制作できます
接着芯を使用する場合は、表地と同じ大きさに裁断して表地の裏に貼ります



① ファスナーの先を始末する
ファスナーの下留め側に先布を付け、
上留め側の縫代は三角にたたんでおく (図1)

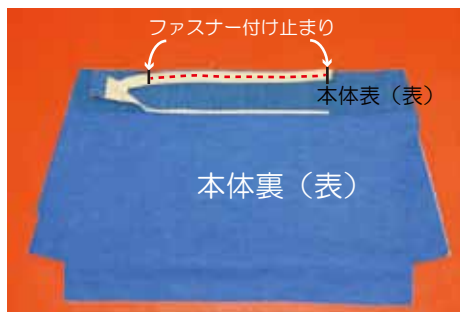
② テープにDカンを通す
テープにDカンを通し
輪に縫う (2本作る)

③ ファスナーを付ける
③-1 本体表にファスナーを
付け止まりまで仮止めする

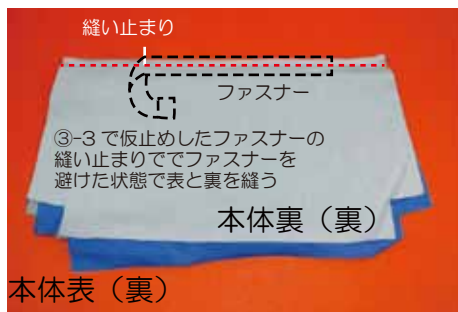
③-2 本体表と裏を中表に合わせ
ファスナーをはさみ込み縫う



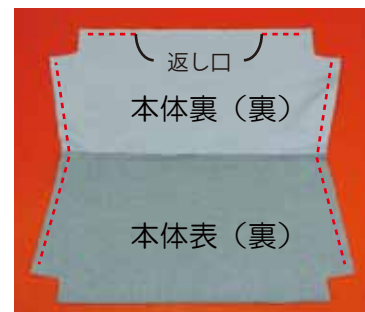
縫い止まりから先のファスナーは
このように振られる状態にする



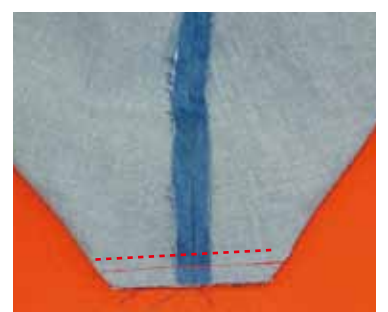
③-3 反対側の本体表にファスナー
を付け止まりまで仮止めする



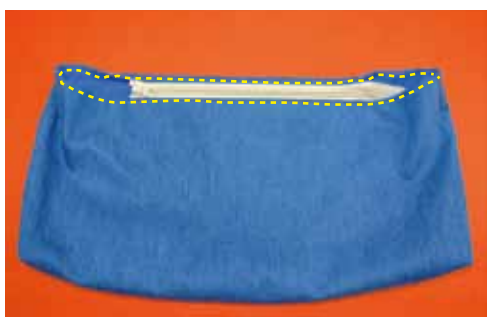
③-4 本体表と裏を中表に合わせ
ファスナーをはさみ込み縫う



④ 脇と裏を縫う
表どうし裏どうしを中表に
あわせ、表裏の脇と
裏の底を返し口を残し縫う



⑤ マチを縫う
マチを広げて縫う (4ヶ所)
※テープ通しのステッチの
邪魔にならないように
縫代を5mmで切りそろえておく



⑥ 口にステッチをする
表に返しファスナーの際に沿って
一周ステッチする



⑦ 返し口を縫う
裏地の返し口を出来上がりに
折り、縫う



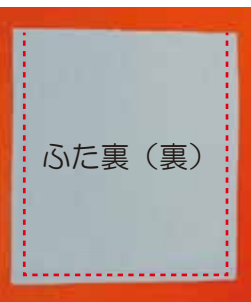
⑧ テープ通しをつくる
⑧-1 本体の表と裏を
一緒に折山線で折る
(アイロンで形を整える)



⑧-2 ②のテープをDカンが
外に出るように挟み込み
しつけをかける
(テープが折山に沿うように
合わせる)



⑧-3 本体と脇マチの接ぎ目
に沿って片押さえを使用して
縫う (両側)
※テープは一緒に縫わない

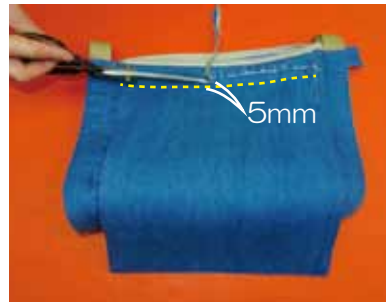


⑨ ふたを縫う

⑨-1 ふたの表と裏
を中表に合わせ
3辺を縫う



⑨-2 表に返し形を
を整えステッチを
する



⑩ ふたを本体に付ける

⑩-1 本体ふた付け位置に
ふたを付け縫代を5mm
にカットする



⑩-2 表に返し縫代を
隠すように縫う



⑪ Dカンを押さえる (両側)

テープに通ったDカンを上
に固定させるためテープに
ステッチする



⑫ ショルダー紐を付ける

Dカンにナスカン付き
ショルダー紐を付ける