

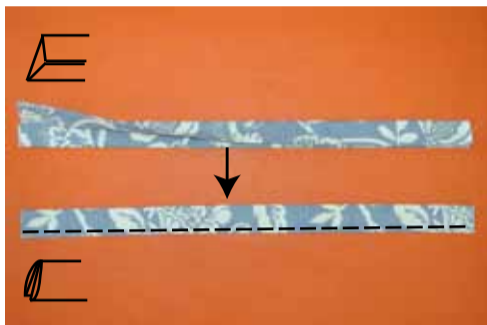
作品見本



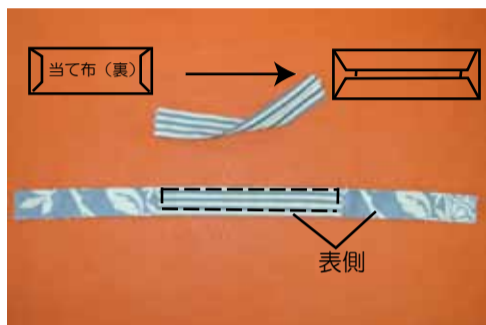
裁断パーツ見本



※接着芯を使用する場合は表地と同じ大きさに裁断してから表地の裏にアイロンで貼ります



① 手紐を作る
①-1 手紐を出来上がりに折り縫う



①-2 当て布を出来上がりにアイロンで折り手紐に縫い付ける



② 切替を縫う
②-1 本体表と切替を中表に合わせて縫う



②-2 縫代を上側に倒しステッチする



③ 手紐を付ける
型紙の手紐付け位置に手紐を仮止めする



④ ポケットを付ける
④-1 ポケットの表と裏を中表に合わせて下側に返し口をあけて周りを縫いカーブのきつい部分に切り込みを入れ、表に戻してアイロンで整える



④-2 本体表のポケット付け位置に合わせてポケットを縫い付ける



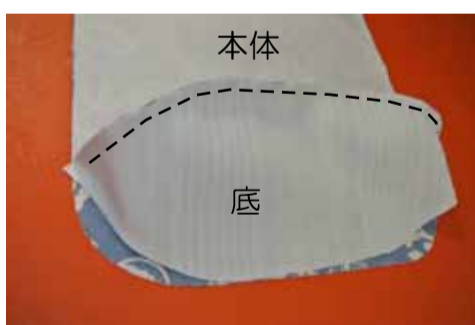
⑤ 口を縫う
本体表と裏を中表に合わせて口を縫う



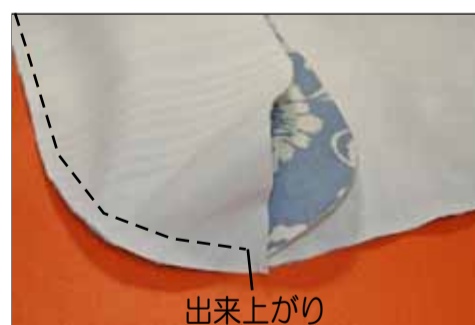
⑥ 脇を縫う
⑤を広げて本体表どうし裏どうしを中表に合わせて脇を縫う
(本体表の脇は底付け止まりまで縫う)
本体裏の底は返し口をあけて縫う



⑦ マチを縫う
マチを広げて縫う



⑧ 底を縫う
⑧-1 本体表と底を中表に合わせて片側を出来上がり線まで縫う



⑧-2 反対側も同様に出来上がりまで縫う



⑨ 口にステッチする
返し口から表に戻して、口を出来上がりに整えステッチする



⑩ 返し口を縫う
返し口を出来上がりに折り縫う