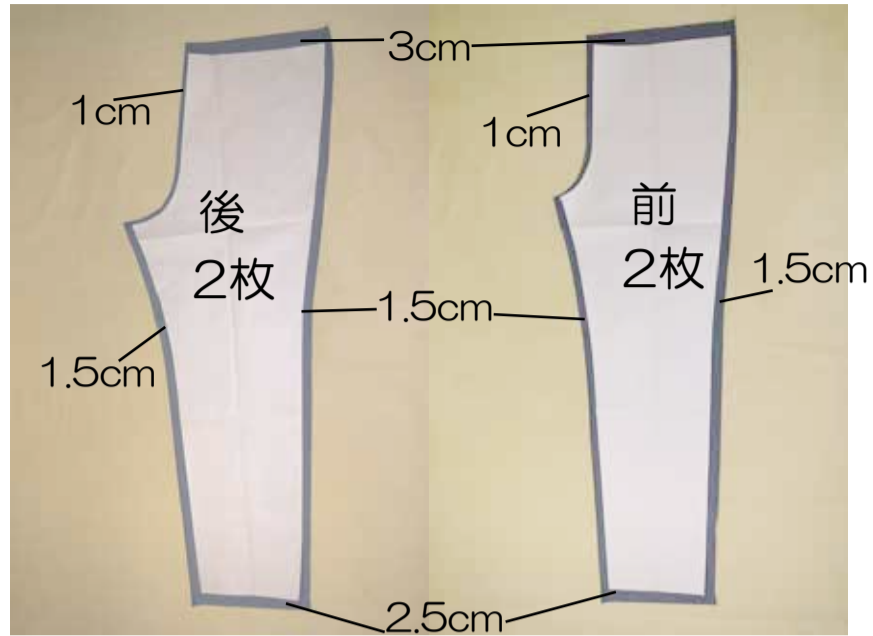




作品見本



縫代の付け方 (参考)



※縫代はロック又はジグザグミシン等で始末する

① 脇を縫う



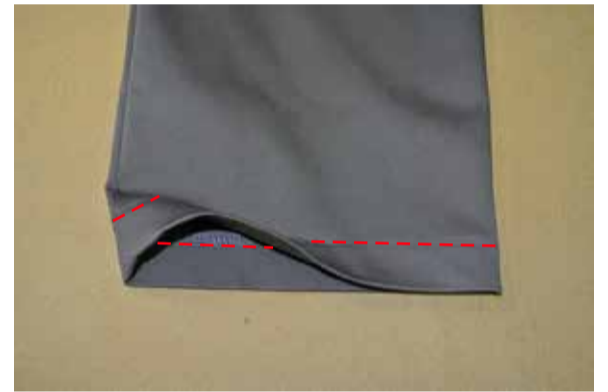
前後パンツを中表に合わせて脇を縫う

② 股下を縫う



前後パンツを中表に合わせて股下を縫う

③ 裾の始末をする



縫代を始末して、手まつり又はミシンで縫う

④ 股上を縫う

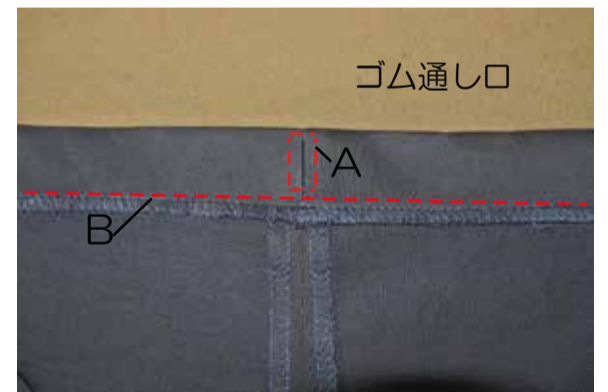


股上の縫代を始末して片側を表に戻しもう片側の中に入れ中表に合わせて股上を縫う(後中心にゴム通し口を縫い残す)



⑤ ウエストを縫う

縫代を始末して、ゴム通し口の周りをステッチし(A) ウエストを出来上がりに折り縫う(B)



⑥ ゴムを通す

ゴム通し口からゴムを通す



⑥-1

通したゴムを輪にしてミシンで縫う



※ゴムの端を三角に折り安全ピンに通し、通し口から入れる