



縫代の付け方 (参考)



※寸法図の縫い方手順と異なる場合があります

※縫代はロック又はジグザグミシン等で始末する

① 芯を貼る

見返し・ポケット口 (ポケットを付ける場合) に芯を貼る
※ポケット付け方は別紙参照

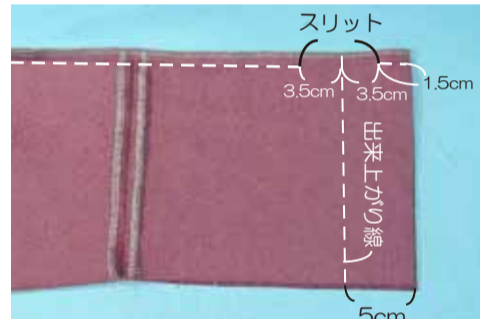


② タックを縫う

後身頃のタックをたたみ仮止めする

③ ヨークを縫う

後身頃とヨークを中表に合わせて縫い、縫代をヨーク側へ倒す



④ 袖口の切替を縫う (切替がある場合)

前身頃と切替を中表に合わせて縫い、縫代をアイロンで割る (後身頃も同様に)

⑤ 肩を縫う

前後身頃を中表に合わせて肩を縫い、縫代をアイロンで割る

(スリット部分はあけておく)



⑥ 見返しを縫う

前後見返しを中表に合わせて縫い、縫代をアイロンで割る

⑦ 身頃と見返しを縫う

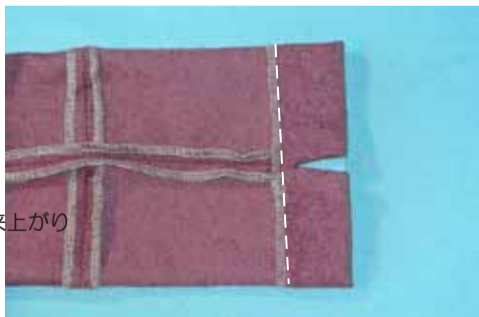
⑦-1 身頃と見返しを中表に合わせて前端から衿ぐりを続けて縫い、縫代に切り込みを入れる

⑦-2 表に返しアイロンで整え

ヨークに表からステッチをし後身頃を止める

⑧ 脇を縫う

前後身頃を中表に合わせて袖口から裾まで縫い、縫代をアイロンで割る (ポケットを付ける場合はスラッシュポケットの縫い方参照)



⑨ 袖口のスリットを縫う

⑨-1 スリット部分を中表に合わせてスリット止まりまで縫う

⑨-2 縫代の始末をし表に返し

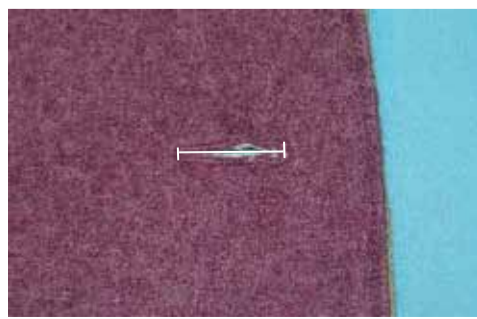
出来上がりに折り袖口を縫う

⑩ 裾の始末をする

縫代を始末し、出来上がりに折り縫う

⑪ 前端にステッチをする

前端から衿ぐりを続けて表からステッチする



⑫ ボタンホールをあける

右身頃にボタンホールをあける



⑬ ボタンを付ける

左身頃にボタンを付ける