

# No.720

## 作品見本

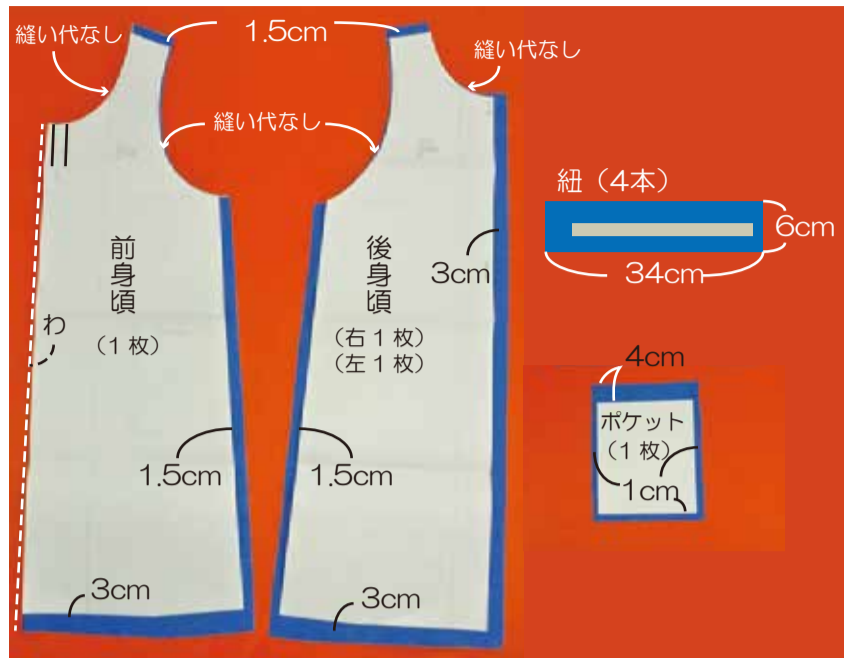
# フロントピントックエプロン



布を裁つ際は中表又は外表に二つ折りにし、大きなパーツから型紙を置いていきます  
型紙の矢印の方向に生地『縦地』を合わせ『わ』の印がある型紙は折山に合わせて置きます  
下図の縫代の付け方を参考に裁断して下さい



縫代の付け方(参考)



※縫代はロック又はジグザグミシン等で始末する



### ① ポケットを作る

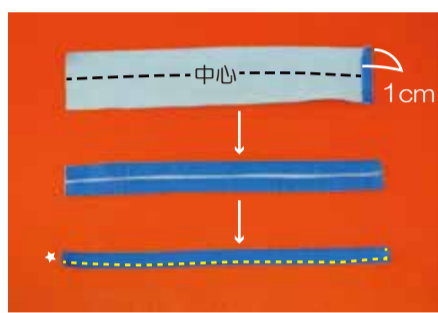
①-1 ポケット口に芯を貼る



①-2 ポケット口を三つ折にし、縫う

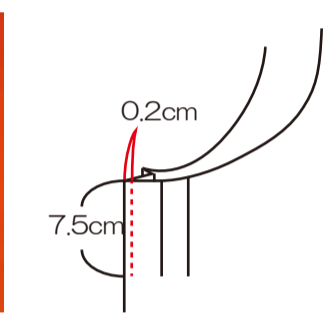


①-3 残り3辺の縫代をアイロンで折る



### ② 紐を作る (4本)

片側の縫い代1cmを折り、4等分に折り端にミシンをかける



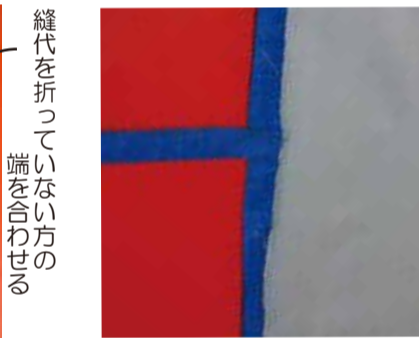
### ③ ピントックを作る

③-1 ピントックの印に合わせ  
③-2 ピントックを図の方向に倒しアイロンで形を整える位置をミシンで縫う (4ヶ所)

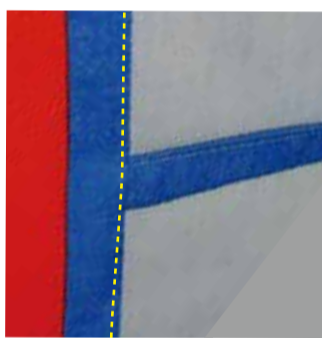


### ④ 後中心の始末をする

④-1 後中心の紐付け位置に紐を仮止めする



④-2 後中心の縫代を一度折る



④-3 更にもう一折りしミシンで端を縫う

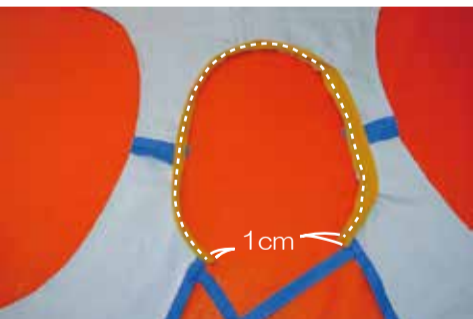


④-4 紐を中心側に倒しミシンで縫う



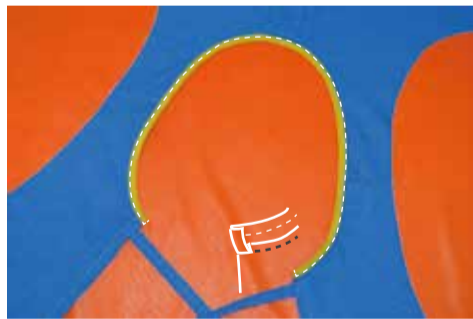
### ⑤ 肩を縫う

前後身頃を中表に合わせ肩を縫い、縫代を割る



### ⑥ 衿ぐりの始末をする

⑥-1 衿ぐりの裏側にバイアステープを寄せ縫う (端を折り込む為1cm残す)



⑥-2 バイアステープを表に返し下の縫い目を隠す様に端を縫う



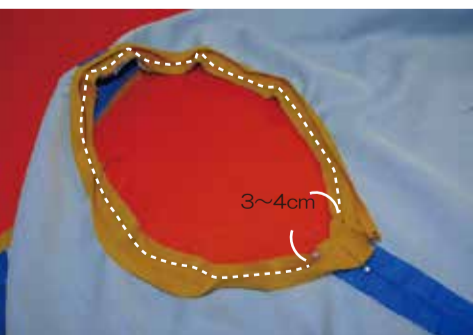
### ⑦ 脇を縫う

前後身頃を中表に合わせ脇を縫い、縫代を割る



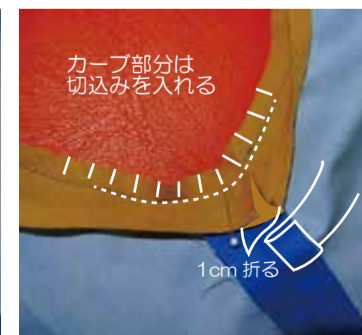
### ⑧ 裾を縫う

裾を三つ折にし、縫う



### ⑨ 袖ぐりの始末をする (両側)

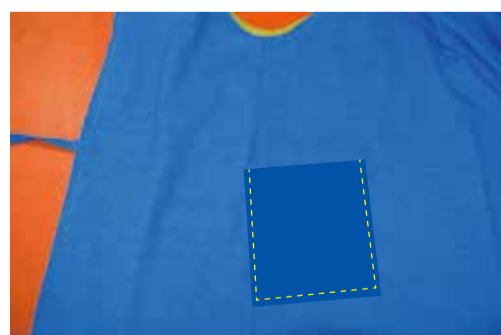
⑨-1 袖ぐりの裏側にバイアステープを寄せ、重なる3~4cmを残して縫う



⑨-2 バイアステープの表に返した時に上になる方を1cm折り反対側を1cm重ね、縫い残した部分を縫う



⑨-3 カーブのきつい部分には切込みを入れバイアステープを表側に返し、下の縫い目を隠す様に端を縫う



### ⑩ ポケットを付ける

①のポケットを付け位置に合わせ、ポケット口以外の3辺を縫う