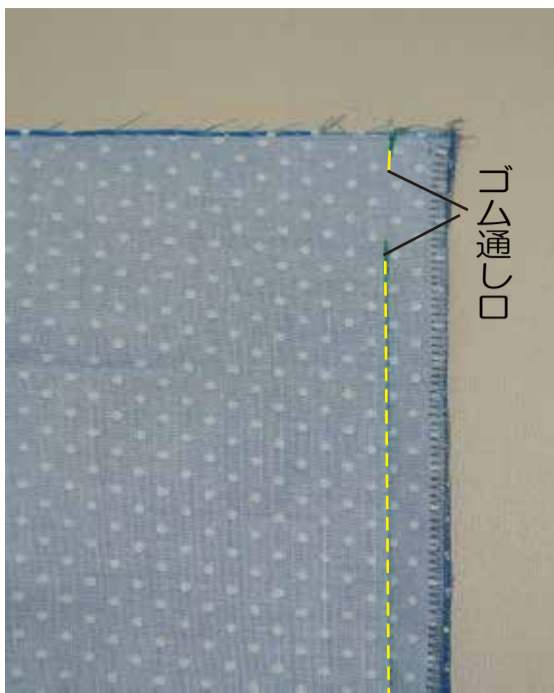




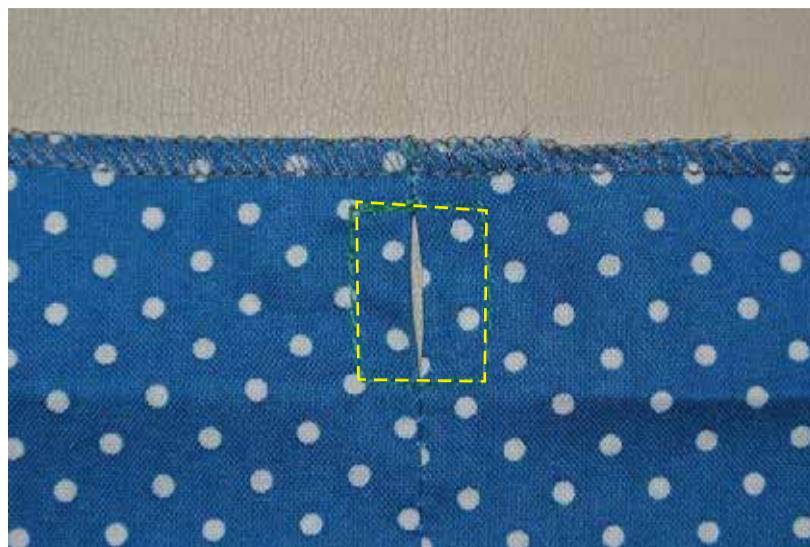
ゴムの入れ方



※縫代はロック又はジグザグミシン等で始末する

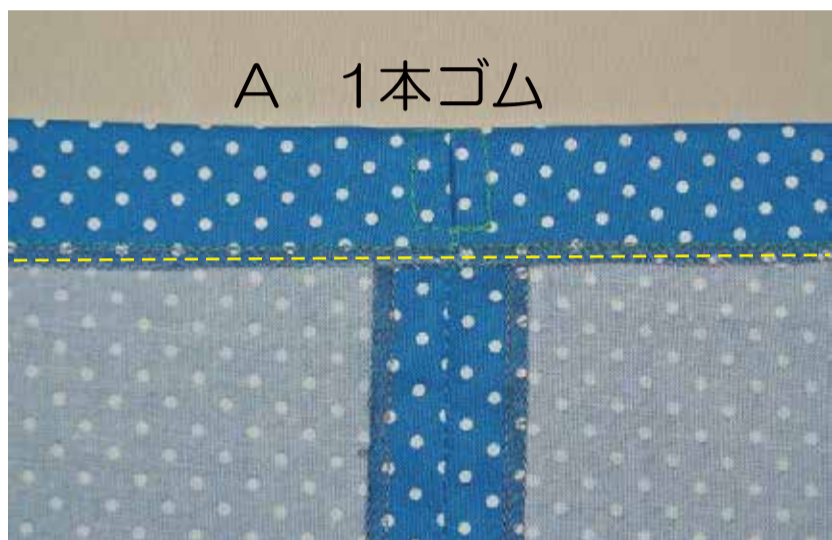


① 前後スカートを中表に合わせて脇を縫う片側のウエスト部分にゴム通し口をあけておく

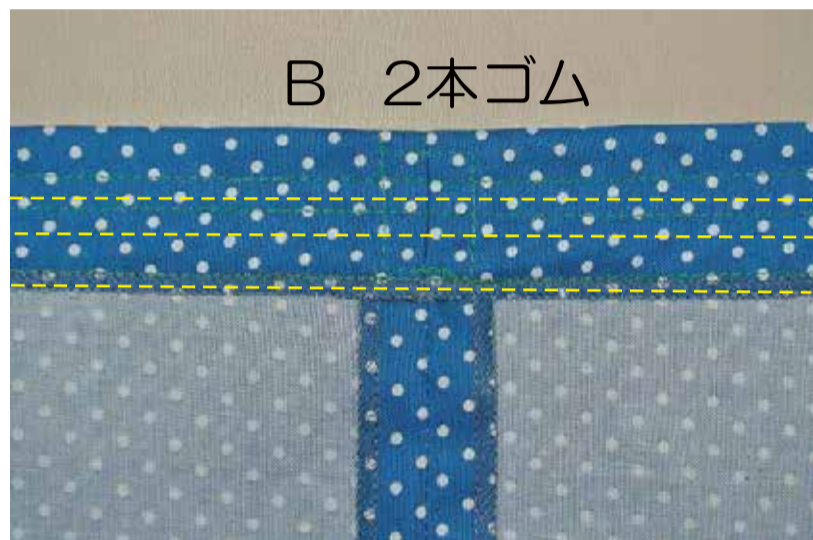


② 縫代を割りゴム通し口の周りをステッチする

③ウエストを縫う



ウエストを出来上がりに折り縫う



ウエストを出来上がりに折り縫い、あいだにステッチを入れる

④ゴム通し口からゴムを通す



⑤通したゴムを輪にしてミシンで縫う

