

サイズ 40×40

重ね明きクッション



作品見本

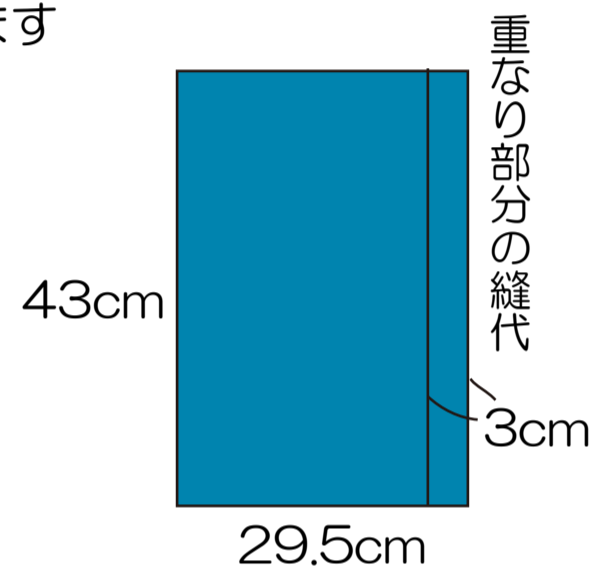
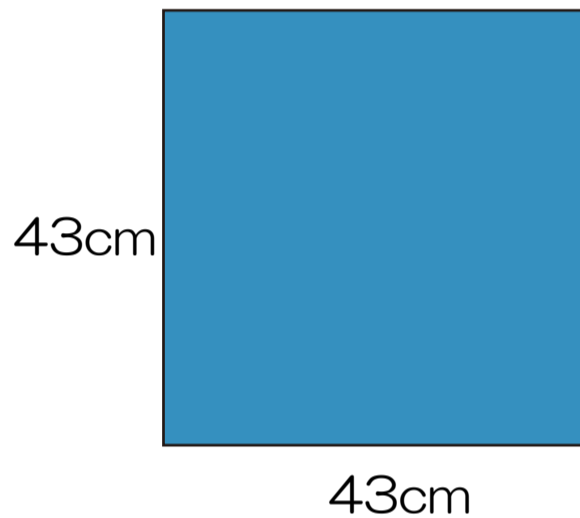
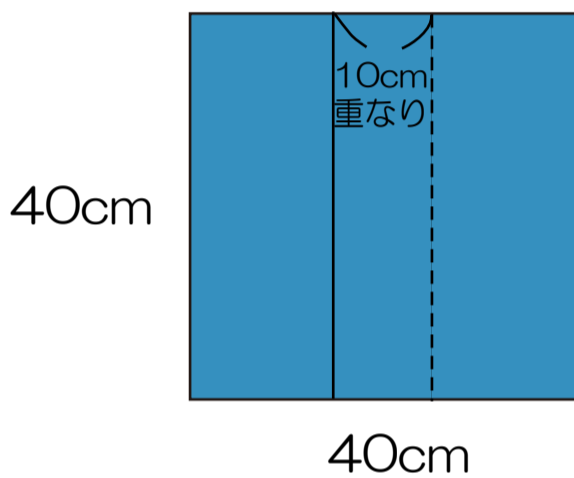


材料見本

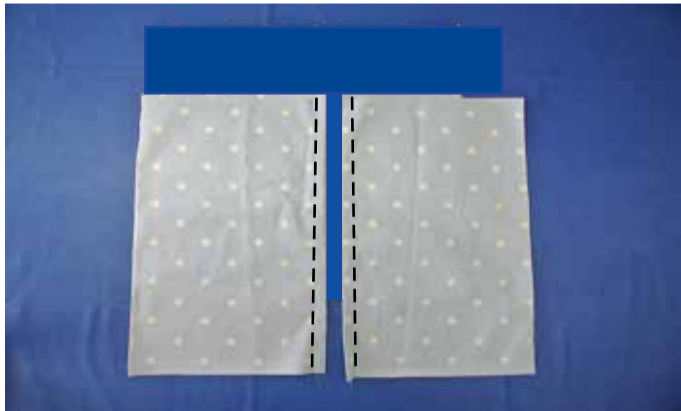


1 生地を裁断する

※縫代は1.5cmで裁断します

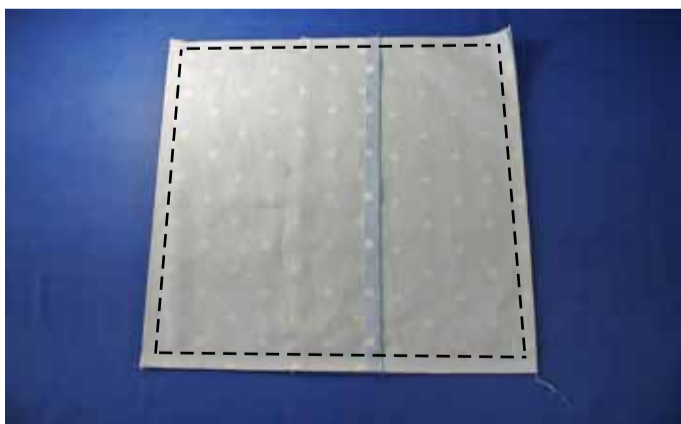


生地を上記を参考にして裁断する。生地の厚み等で縫代は調節して下さい
縫代をロックミシン又はジグザグミシンをかける



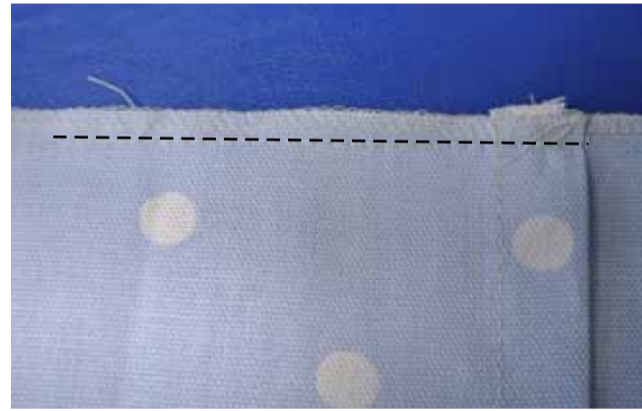
2 縫代の始末をする

裏側の重なり部分の縫代を
三っ折りにして縫う



4 周囲を縫う

中表に合わせて周囲を縫う



3 仮止めする

裏側の重なり部分の縫代を
重ねて仮止めする



5 表に返して中身を入れる